



รายงานสถิติเกี่ยวกับการติดตั้งระบบ GPS ณ วันที่ 9 เมษายน 2567

<p style="text-align: center;">213 ราย</p> <p style="text-align: center;">จำนวนผู้ให้บริการ GPS ที่เชื่อมต่อข้อมูล กับกรมการขนส่งทางบก</p>	<p style="text-align: center;">144 ราย</p> <p style="text-align: center;">จำนวนผู้ให้บริการ GPS ที่ได้รับการรับรอง จากกรมการขนส่งทางบก</p>	<p style="text-align: center;">615 รุ่น</p> <p style="text-align: center;">จำนวนรุ่น GPS ที่ได้รับการรับรอง จากกรมการขนส่งทางบก</p>
---	---	--

สถิติรถที่เชื่อมต่อข้อมูลกับศูนย์ GPS

16,130 คัน รถโดยสารประจำทาง	71,425 คัน รถโดยสารไม่ประจำทาง	161,286 คัน รถบรรทุกไม่ประจำทาง	226,962 คัน รถบรรทุกส่วนบุคคล	62,343 คัน รถอื่น ๆ	538,146 คัน รวม
--------------------------------	-----------------------------------	------------------------------------	----------------------------------	------------------------	--------------------

สถิติรถที่ติดตั้ง GPS

	รถโดยสารประจำทาง	2,548 หมวด 1	4,299 หมวด 2	4,583 หมวด 3			
		1,282 รถตู้โดยสาร หมวด 1	644 รถตู้โดยสาร หมวด 2	1,790 รถตู้โดยสาร หมวด 3	984 รถโดยสาร 2 ชั้น		
	รถโดยสารไม่ประจำทาง	44,744 คัน		4,132 รถโดยสาร 2 ชั้น		22,549 รถตู้โดยสารไม่ประจำทาง	
		78,369 ลักษณะ 1,2,3 และ 5		6,830 ลักษณะ 4		76,087 ลักษณะ 9	
	รถบรรทุกไม่ประจำทาง	201,710 ลักษณะ 1,2,3 และ 5		3,065 ลักษณะ 4		22,187 ลักษณะ 9	
		951 ขย.1		182 ขย.2		15 ขย.3	

สถิติการใช้ความเร็วเกิน



ความเร็วเกิน 267 คัน

ความเร็วเกินเฉลี่ย/ความเร็วสูงสุด

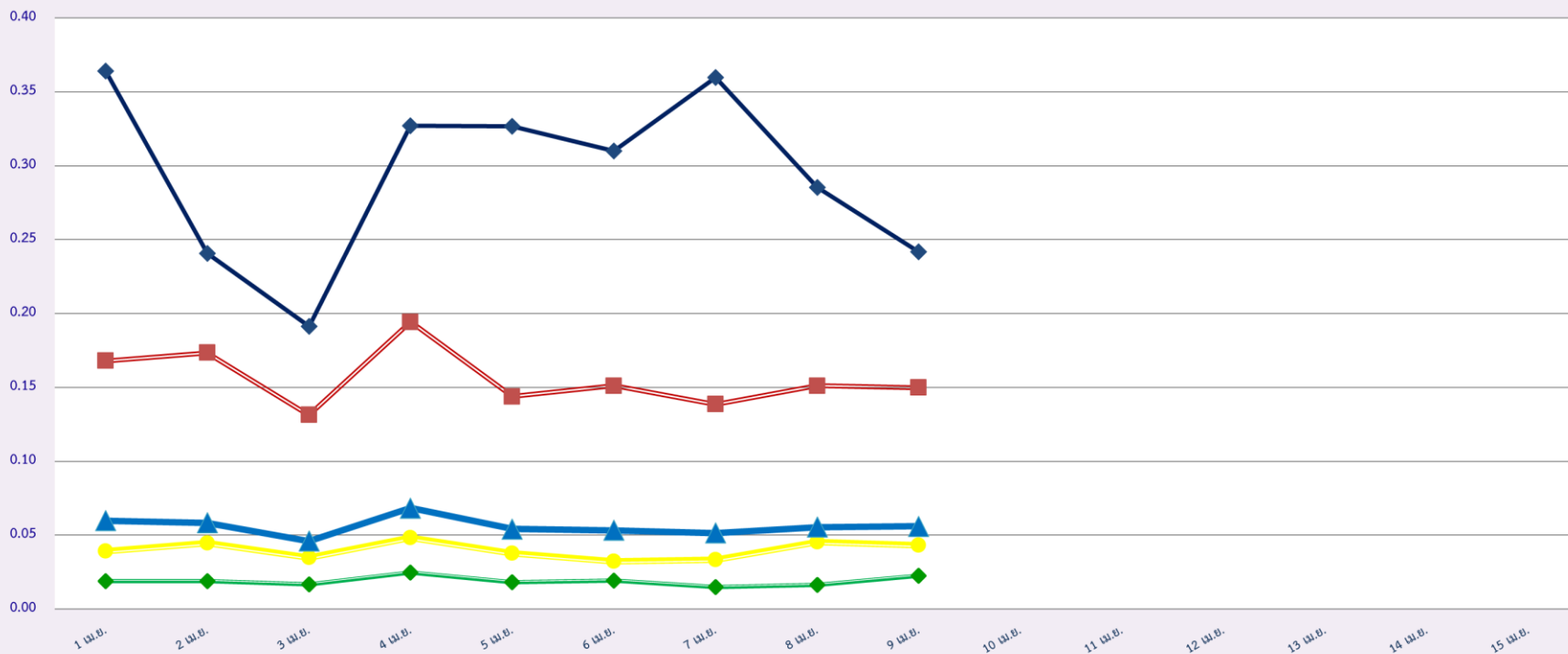


รายงานสถิติความเร็วเกินของรถตู้โดยสารประจำทาง หมวด 2 (บขส.)

ประจำเดือน เมษายน 2567

พื้นที่		วันที่														
		1 เม.ย.	2 เม.ย.	3 เม.ย.	4 เม.ย.	5 เม.ย.	6 เม.ย.	7 เม.ย.	8 เม.ย.	9 เม.ย.	10 เม.ย.	11 เม.ย.	12 เม.ย.	13 เม.ย.	14 เม.ย.	15 เม.ย.
กรุงเทพมหานคร	จำนวน(คัน)	0	0	1	0	0	2	1	1	1						
	ร้อยละ	0.00	0.00	0.15	0.00	0.00	0.31	0.16	0.16	0.16						
ทั่วประเทศ	จำนวน(คัน)	24	14	10	12	14	13	14	10	13						
	ร้อยละ	3.71	2.16	1.54	1.85	2.16	2.02	2.17	1.56	2.02						

สถิติรถที่มีความเร็วเกินในรถแต่ละประเภท (ร้อยละ)



รถโดยสารประจำทาง

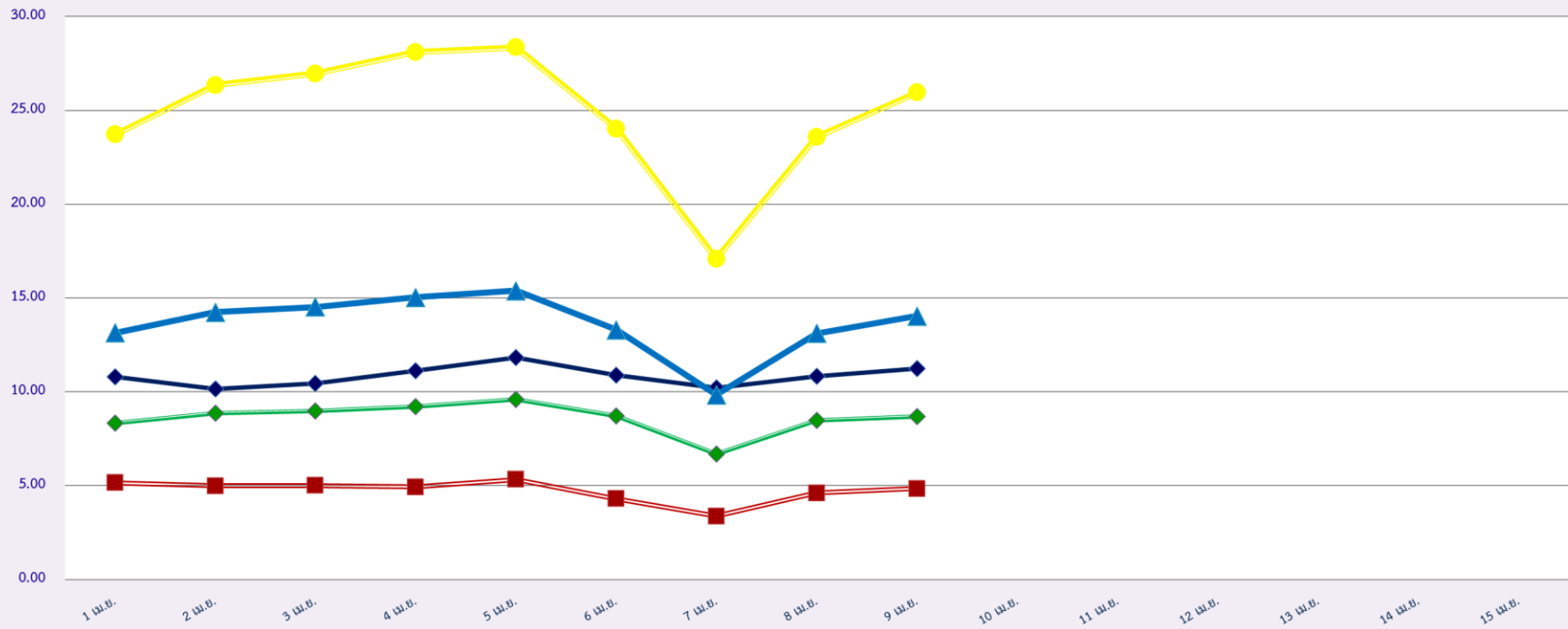
รถโดยสารไม่ประจำทาง

รถบรรทุกไม่ประจำทาง

รถบรรทุกส่วนบุคคล

ค่าเฉลี่ยร้อยละ

สถิติการไม่แสดงตนของพนักงานขับรถในรถแต่ละประเภท (ร้อยละ)



รถโดยสารประจำทาง

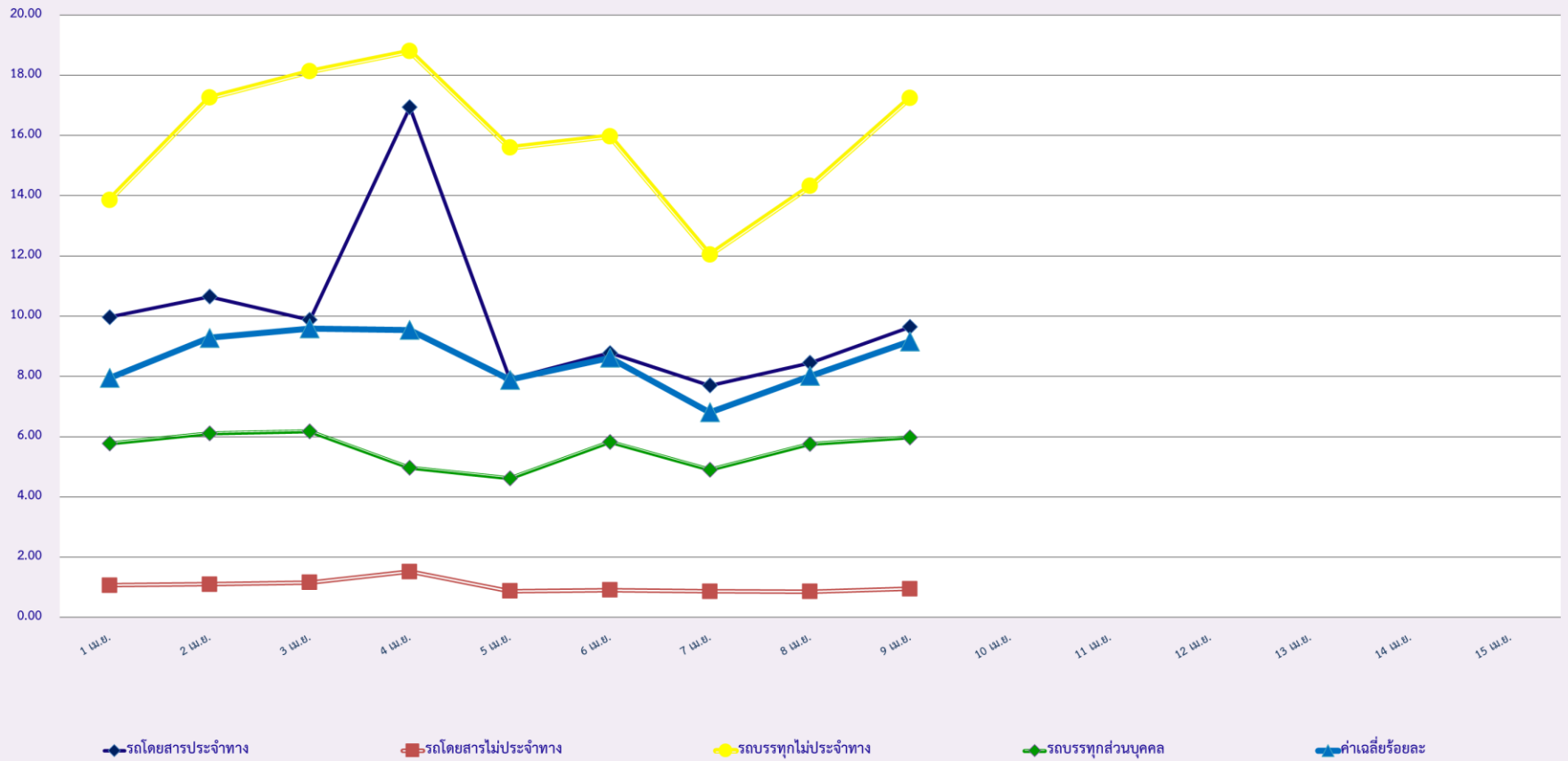
รถโดยสารไม่ประจำทาง

รถบรรทุกไม่ประจำทาง

รถบรรทุกส่วนบุคคล

ค่าเฉลี่ยร้อยละ

สถิติระยะเวลาการทำงานเกินของพนักงานขับรถในรถแต่ละประเภท (ร้อยละ)



สถิติรถตู้โดยสารประจำทาง หมวด 2(บขส.)ที่มีความเร็วเกิน (ร้อยละ) .

